



TARGAPEDIA

Libera enciclopedia multimediale della Targa Florio

collezione

SALVATORE REQUIREZ



VOL. III



RAPIDITAS



**RIVISTA ILLUSTRATA DELLE RIUNIONI AUTOMOBILISTICHE IN SICILIA
DAL 1908 AL 1913. EDITA DALL'AUTOMOBILE CLUB DI SICILIA.**

CONTINENTAL

IL RE DEI PNEUMATICI

È IL VINCITORE DI
TUTTE LE GRANDI
CORSE SICILIANE

TUTTI SEMPRE SU PNEUMATICI

CONTINENTAL

INVINCIBILE, UNICO PER TUTTE LE MARCHE SUL-
L'ASPRO E DIFFICILE CIRCUITO DELLE MADONIE.

CONTI-
NENTAL

TARGA FLORIO 1911. — 1° Ernesto Ceirano su *SCAT*
(Circuito delle Madonie).

TARGA FLORIO 1912. — 1° Snipe su *SCAT*
(Giro di Sicilia).

GIRO DI SICILIA 1913. — 1° Marsaglia su *AQUILA*
(1ª tappa - Palermo-Girgenti).

COPPA DELLO SPORT CLUB 1913. — 1° Cav. Florio
su *AQUILA* (Circuito delle Madonie).

SOCIETÀ ANONIMA PER L'IN-
DUSTRIA DELLA GOMMA —
CAPITALE SOCIALE L. 500.000 inter. vers.

MILANO

Via Bersaglio, 36
TELEFONO: 24-45



Targa Florio - Coppa delle vetturette - Coppa dello Sport Club

16 Maggio 1910

Ordine partenza	Corridori e Macchine	Ora partenza	Giri	Capria	Callinara	Castellara	Palraia	Gerni	Capibona	Isella	Collana	Campoleice	Traguardo	Tempo giro	Tempo totale	Classifica Targa Florio	Classifica Vettelette
1°	De Prosperis <i>Sigma</i>	8.30'	I	8.40' 10'	9.34' 54'	10.12' 38'	10.30' 18'	10.57' 27'	11.28' 31'	11.56' 28'	12.9' 13'	12.29' 11'	12.32' 6" 12'	4.2' 6" 12"			
			II	12.42' 10' 4.12'	13.27' 45' 4.57'	14.7' 40' 5.37'	14.25' 18' 5.55'	14.51' 26' 6.21'	15.27' 31' 6.57'		16.6' 7.36'	16.20' 14' 7.56'	16.32' 39" 12'	4.0' 39" 12"	8.2' 39" 12"	2°	
2°	Craviolo <i>Fiat</i>	8.40'	I	8.48' 8'													
			II														
3°	Giuppone (*) <i>Peugeot</i>	8.50'	I	8.50' 9'	9.25' 27' 35'	9.50' 25'	10.5' 15'	10.22' 17'	10.42' 20'	11.6' 24'	11.19' 13'	11.27' 8'	11.32' 5" 5'	2.42' 5" 12"			
			II	11.40' 8' 2.50'	12.5' 25' 3.15'	12.31' 26' 3.41'	12.46' 15' 3.56'	13.5' 19' 4.15'	13.25' 20' 4.35'	13.47' 22' 4.57'	13.56' 9' 5.6'	14.8' 12' 5.18'	14.15' 35" 7'	2.43' 29" 12"	5.25' 35" 12"	2°	
4°	De Seta <i>Spa</i>	9—	I	9.10' 10'	9.43' 33' 43'	10.15' 32' 1.15'	10.48' 33' 1.48'	11.20' 32' 2.20'	11.53' 33' 2.53'								
			II														
5°	Olsen <i>Lancia</i>	9.10'	I	9.18' 8'	9.46' 28' 36'	10.47' 1.1' 1.37'	11.3' 16' 1.53'	11.22' 19' 2.12'	11.42' 20' 2.32'	12.6' 24' 2.56'	12.38' 12' 3.8'	12.28' 10' 4.18'	12.38' 1" 10'	3.28' 1" 12"			
			II	12.56' 18' 3.46'	13.25' 29' 4.15'												
6°	Cariolato <i>Franco</i>	9.20'	I	9.28' 8'	9.54' 26' 34'	10.23' 29' 1.3'	10.38' 15' 1.18'	10.58' 20' 1.38'	11.22' 24' 2.2'	11.51' 29' 2.31'	12.1' 10' 2.41'	12.10' 9' 2.50'	12.19' 59" 9"	2.59' 59" 12"			
			II	12.30' 11' 3.10'	13.30' 30' 3.40'	13.31' 31' 4.11'	13.48' 17' 4.28'	14.7' 19' 4.47'	14.45' 38' 5.25'	15.9' 24' 5.49'	15.22' 13' 6.2'	15.31' 9' 6.11'	15.40' 47" 9"	3.20' 48" 12"	6.20' 47" 12"	1°	
7°	Boillot (*) <i>Peugeot</i>	9.30'	I	9.38' 8'	10.3' 25' 33'	10.30' 27' 1'	10.44' 14' 1.14'	11.3' 19' 1.33'	11.23' 20' 1.53'	11.44' 21' 2.14'	11.5' 9' 2.23'	12.7' 7' 2.30'	12.9' 8" 8"	2.39' 8" 12"			
			II	12.16' 7' 2.46'	12.42' 26' 3.12'	13.12' 30' 3.42'	13.26' 14' 3.56'	13.44' 18' 4.14'	14.2' 18' 4.32'	14.25' 23' 4.55'	14.34' 9' 5.4'	14.43' 9' 5.13'	14.50' 43" 7"	2.41' 34" 12"	5.20' 43" 12"	1°	
9°	Goux (*) <i>Peugeot</i>	9.40'	I	9.48' 8'	10.14' 26' 34'	10.42' 28' 1.2'	10.56' 14' 1.16'	11.15' 20' 1.35'	11.35' 20' 1.55'	11.58' 23' 2.18'	12.7' 9' 2.27'	12.15' 8' 2.35'	12.23' 53" 8"	2.43' 53" 12"			
			II	12.32' 9' 2.52'	12.58' 26' 3.18'	13.26' 28' 3.46'	13.40' 14' 4'	14.20' 20' 4.20'	14.43' 23' 4.40'	14.53' 10' 5.3'	15.1' 8' 5.13'	15.11' 25" 10"	2.47' 32" 12"	5.31' 25" 12"	3°		

(*) I corridori segnati con asterisco erano montati su vetturette e non concorsero alla Targa



La Targa Florio, la classica prova siciliana, così perfetta nei suoi insegnamenti per le difficoltà proprie del percorso, ha avuto la sua quinta affermazione. Il tempo non favoriva la gara, che è stata disputata in condizioni meteorologiche penose. Ciò ha reso più significativi i risultati ottenuti dai concorrenti.

La Targa Florio, la corsa per la Coppa delle Veturlette e Coppa dello Sport Club, sono fuse in una. I partenti sono:

PER LA TARGA

- | | |
|-----------|--------------|
| 1° Sigma | De Prosperis |
| 2° Fiat | Craviolo |
| 3° Spa | De Seta |
| 4° Lancia | Olsen |
| 5° Franco | Cariolato |

PER LE VETTURETTE

- | | |
|----------------|----------|
| 6° Peugeot I | Giuppone |
| 7° Peugeot II | Boillot |
| 8° Peugeot III | Goux |

Boillot vince la "Coppa delle Veturlette, in ore 5,20'43"  Cariolato vince su Franco la "Targa Florio, in ore 6,20'47"

La partenza alla prima vettura sorteggiata, fu data alle 8,30; le altre seguirono con 10 minuti d'intervallo, nell'ordine seguente: De Prosperis (Sigma) — Craviolo (Fiat) — Giuppone (Peugeot) — De Seta (Spa) — Olsen (Lancia) — Cariolato (Franco) — Boillot (Peugeot) — Goux (Peugeot).

La corsa si disputava su due giri del Circuito, cioè 300 Km. circa. Il tempo massimo concesso dal Regolamento per ciascun giro era di 4 ore.

Ecco i tempi del 1° giro: Boillot, 2,39,78" ¹/₂ — Giuppone, 2,42,57" ¹/₂ — Goux, 2,43,53" ¹/₂ — Cariolato, 2,59,59" — Olsen, 3,28,11" ¹/₂ — De Prosperis, 4,2,6" ¹/₂ — Boillot batte il record del giro.

Nel 2° giro, Boillot arriva primo in 2,41,34" ¹/₂ — poi: Giuppone, 2,43,29" ¹/₂ — Goux, 2,47,32" ¹/₂ — Cariolato, 3,20,48" ¹/₂.

Al secondo giro, il tempo era peggiorato gravemente e la strada era assai langosa, ciò che ritardò di molto alcuni dei concorrenti.

La classifica generale fra i due giri fu la seguente:

- | | |
|-------------------------|---|
| I Peugeot II (Boillot) | in ore 5,20,43" Vincitore della Coppa delle Veturlette. |
| II Peugeot I (Giuppone) | " " 5,25,35" |
| III Peugeot III (Goux) | " " 5,31,25" ¹ / ₂ |
| IV Franco (Cariolato) | " " 6,20,47" Vincitore della Targa. |
| V Sigma (De Prosperis) | |



REGOLAMENTO LIBERO





CARIOLATO, vincitore, su "Franco,,



CARIOLATO, vincitore, su "Franco,, in corsa



CARIOLATO, vincitore, su "Franco,, in corsa



Prima della partenza



DE SETA, su "Spa.,



OLSEN, su "Lancia.,



DE PROSPERIS, su "Sigma.,



RAVIOLLO, su "Fiat.,



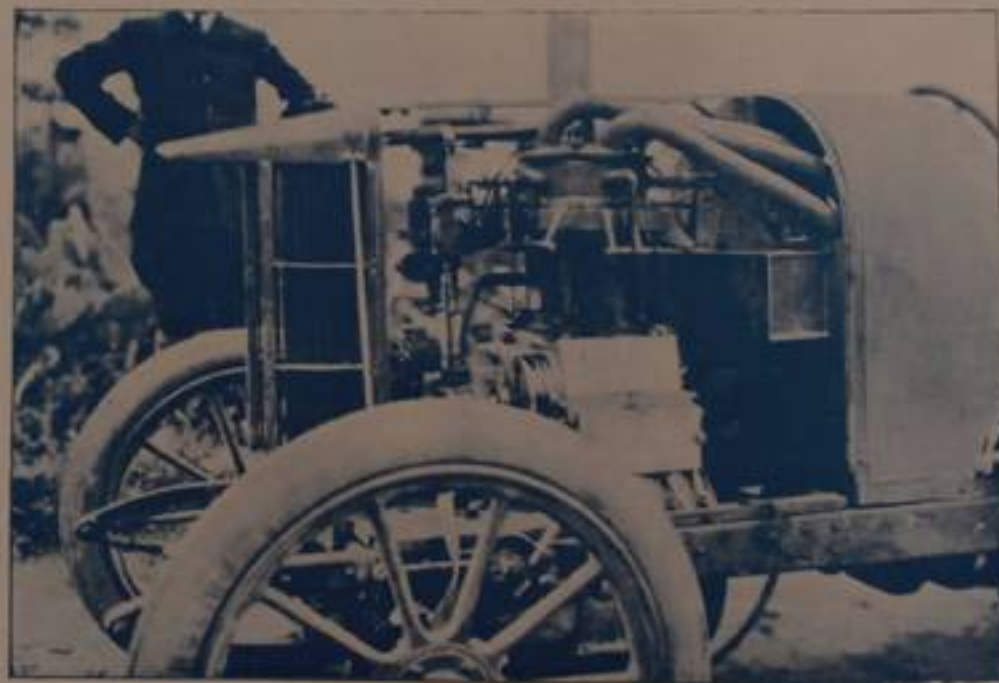
BOILLOT, vincitore della coppa Vetturette, su "Peugeot,,



BOUX, su "Peugeot,, in virage



GIUPPONE, su "Peugeot,, in corsa



Il motore della vettura "Peugeot,, che vinse la corsa

SOCIETÀ ITALIANA DI SERVIZI MARITTIMI

SOCIETÀ ANONIMA - SEDE IN ROMA

CAPITALE SOCIALE L. 10.000.000 - INTERAMENTE VERSATO

DIREZIONE GENERALE ROMA

COMPARTIMENTI VENEZIA - NAPOLI

SERVIZI CELERI DI LUSO

per **ALESSANDRIA d'EGITTO**

da VENEZIA e BRINDISI ogni due settimane

da NAPOLI e SIRACUSA ogni 2 settimane



per **COSTANTINOPOLI** (Via Canale di Corinto)

da VENEZIA e BRINDISI ogni settimana

toccando *Corfù, Patrasso e Pireo*

VAPORI DI LUSO - MASSIMA COMODITÀ ED ELEGANZA - TELEGRAFO MARCONI

SERVIZI CELERI

da VENEZIA per TRIESTE 3 volte la settimana — da ANCONA per TRIESTE settimanale
da TRIESTE e VENEZIA per la DALMAZIA, MONTENEGRO, ALBANIA e BRINDISI settimanale
toccando *Zara, Sebenico, Spalato, Gravosa, Cattaro, Antivari e Iurazzo*

SERVIZI POSTALI (Quattordicinali)

da VENEZIA per Corfù, Canea, Candia, Alessandria, Soria, Asia Minore, Rodi, Smirne e Costantinopoli toccando Ancona, Bari e Brindisi.
da VENEZIA toccando Ancona, Bari e Brindisi per SS. Quaranta, Corfù, Patrasso, Pireo, Salonico e Costantinopoli — via Canale di Corinto
con prolungamento per l'Anatolia e Batum.
da VENEZIA toccando Ancona, Bari e Brindisi per SS. Quaranta, Corfù, Patrasso, Pireo, Smirne e Costantinopoli — via Canale di Corinto
con prolungamento a Varna e Scavi del Danubio.
da VENEZIA per Ancona, Bari, Brindisi, Tripoli e Bengasi.
da VENEZIA per Brindisi, Leros, Rodi, Makri, Adalia, Mersina e Beirut.
da PIREO per Leros, Rodi, Makri, Adalia, Mersina e Beirut.

Per informazioni ed acquisto biglietti rivolgersi in Roma alla Direzione Generale e Agenzia Chiari-Sommariva (Piazza Venezia, Palazzo delle Assicurazioni) — ai Compartimenti di Venezia (Corte dell'Albero) e Napoli (Via Agostino Depretis) — a tutte le Agenzie ed Uffici della Società e dei Sigg. THOS COOK & SON ed a quelli della Compagnie Internationale des Wagons Lits in Europa, Algeri e Tunisi.

Indirizzo Telegrafico - SITMAR



Coppa Florio



Coppa
Conte Salemi

LE AUTOMOBILI

ISOTTA FRASCHINI

su pneumatici MICHELIN



Coppa d'Italia

Sono le migliori perchè le più semplici
= le più robuste e le più eleganti =



Coppa
Re d'Italia

Rappresentante Generale per la Sicilia

G. RIVERA BASILE PALERMO

Via Resolino Pilo 13, 15, 17, 18

Telefono 12-71

Telegrammi: RIVERANTO



Siluro su Chassis Km. 120 HP

Targa Florio

1908



Limousine su Chassis P. C. S. 40 HP